

La formule du risque inondation

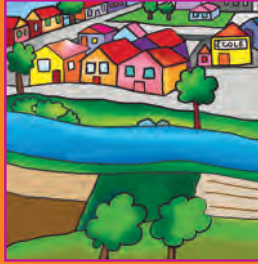
ALÉA



Débordement lié à la montée des eaux

+

ENJEUX



Nombreux et vulnérables

=

RISQUE MAJEUR



Si l'inondation affecte tout le village, les dégâts seront très importants. Les secours auront du mal à faire face.



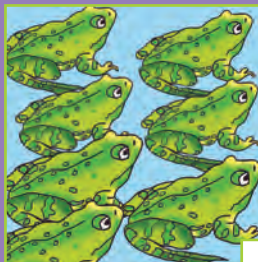
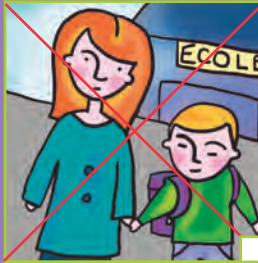
Un cours d'eau qui déborde en pleine campagne n'est pas une inondation majeure.



Un cours d'eau qui déborde en plein centre-ville est une inondation majeure.



Coche les illustrations qui correspondent aux effets d'une grande inondation.



Je prévois, je me prépare.



Ma maison est-elle en zone inondable ?

Je m'informe.



Comment serais-je averti en cas de crue ?

J'écoute les bulletins de vigilance météorologique et de vigilance « crues ».



L'école sera-t-elle ouverte ?

Si l'école est fermée, mes parents seront informés. Ma famille s'organisera en fonction des consignes données par les autorités.



En t'aidant des panneaux de l'exposition : complète les repères de crue suivants.

LA SEINE



CENTENNALE



Se souvenir des grandes inondations passées permet de mieux se protéger aujourd'hui et demain.

